

## ► TWF Sistemas de entibación

### ■ Elementos de seguridad para excavaciones

#### ► Anchura de trabajo

desde 2,0 x 2,0 m - 7,0 x 7,0 m **sin codales.**

**Para más información, no dude en consultarnos**





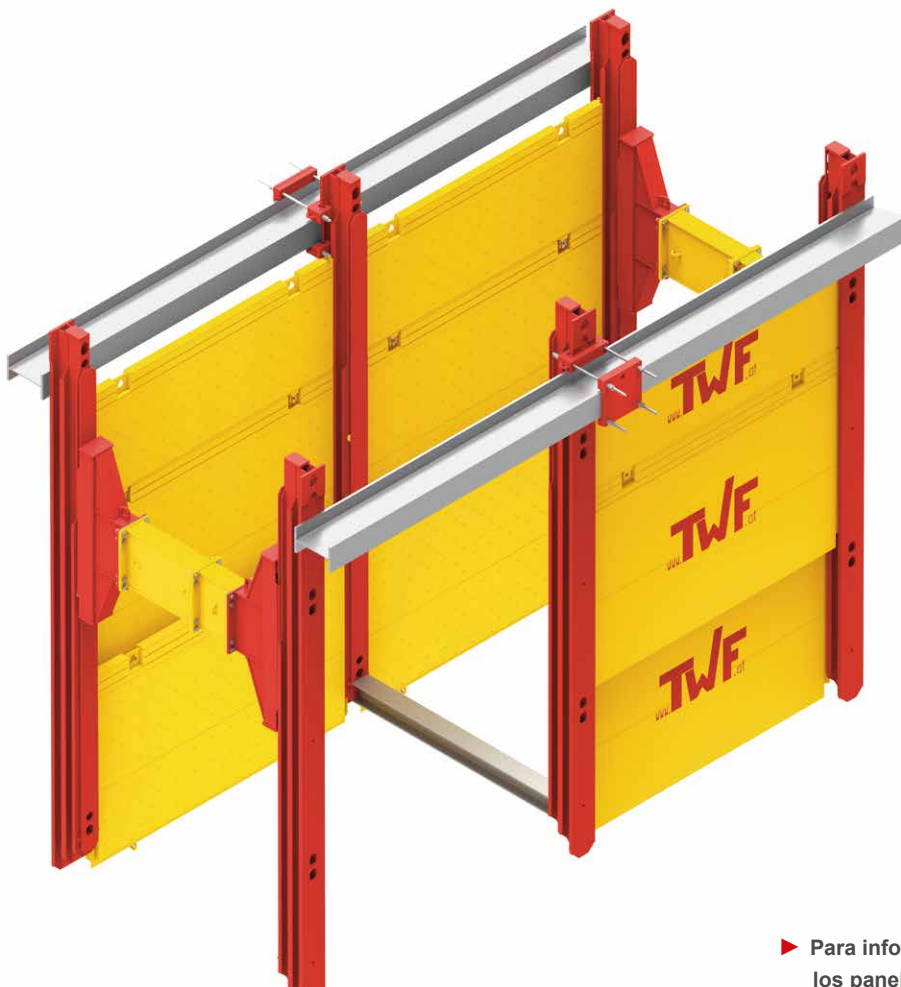
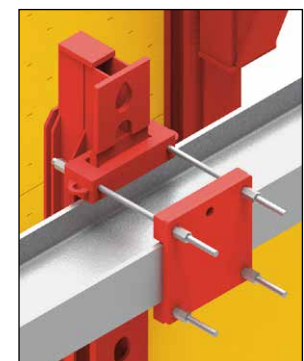
# TWF

## ► Elementos de seguridad para excavaciones

### ► Mordazas ajustables

Para excavaciones de grandes dimensiones es necesario el uso de **mordazas ajustables** para evitar completamente el uso de codales.

**Para más información no dude en consultarnos.**



► Para información detallada sobre los paneles deslizantes, consulte la **página 28**.



[www.twf-tiefbautechnik.de](http://www.twf-tiefbautechnik.de)

[www.twf.at](http://www.twf.at)

