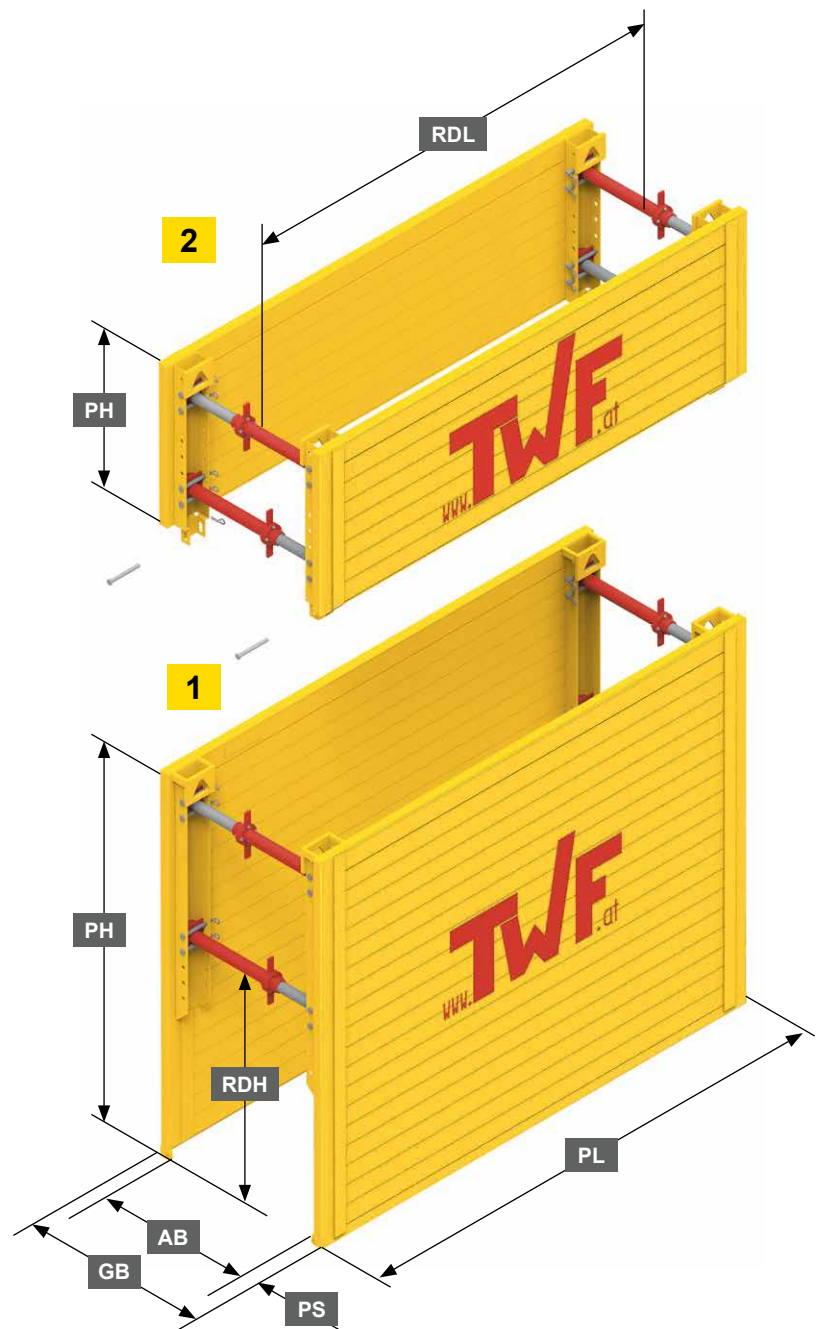


## ► TWF Grabenverbausysteme

### ■ Leichtverbau Type 100

- Für **kleine bis mittlere Bauvorhaben**. (Versorgungsleitungen, Hausanschlüsse etc.)
- Einbau im **Einstellverfahren** bei standfesten Böden.
- Mobilbagger: **9 - 13 t**
- Maximale Einbautiefe: **3,00 m**
- Grabenbreite: **0,66 - 2,23 m**
- Rohrdurchlasshöhe: **0,94 m**



1	Grundelement
2	Aufstockelement
PH	Plattenhöhe
GB	Grabenbreite
AB	Arbeitsbreite
PS	Plattenstärke
RDH	Rohrdurchlasshöhe
PL	Plattenlänge
RDL	Rohrdurchlasslänge

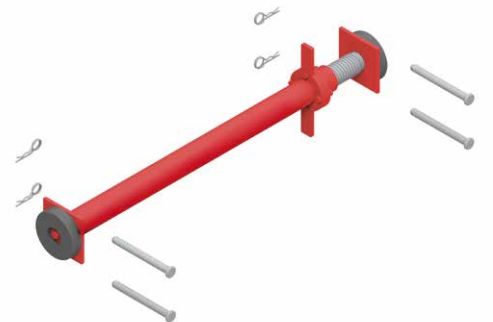


## ► Leichtverbau Type 100

Element	Plattenlänge PL (m)	Plattenhöhe PH (m)	Plattenstärke PS (mm)	RD-Länge RDL (m)	RD-Höhe RDH (m)	char. Systemwiderstand $R_k$ (kN/m <sup>2</sup> )	Gewicht je Box mit Spindel (kg/Box)
1	2,00	1,60   2,00   2,40   2,60	60	1,60	0,94	47,8	570   674   766   812
2		0,60   1,00					310   470
1	2,50	1,60   2,00   2,40   2,60	60	2,10	0,94	38,3	634   774   914   984
2		0,60   1,00					370   568
1	3,00	1,60   2,00   2,40   2,60	60	2,60	0,94	31,9	736   904   1068   1150
2		0,60   1,00					430   536
1	3,50	1,60   2,00   2,40   2,60	60	3,10	0,94	27,3	830   1040   1200   1280
2		0,60   1,00					490   592

## ■ Leichtverbaustrebe

Type	Arbeitsbreite AB (m)		Grabenbreite GB (m)		Zulässige Druckkraft (kN)	Gewicht (kg)
	min.	max.	min.	max.		
A	0,53	0,73	0,66	0,86	160	13,2
B	0,71	1,07	0,84	1,20	147	16,0
C	1,05	1,65	1,18	1,78	124	19,5
D	1,50	2,10	1,63	2,23	107	22,5



## ■ Vierkantstrebe

Type	Arbeitsbreite AB (m)		Grabenbreite GB (m)		Zulässige Druckkraft (kN)	Gewicht (kg)
	min.	max.	min.	max.		
0	0,57	0,77	0,70	0,90	169	9,5
1	0,82	1,29	0,95	1,42	159	15,0
2	1,34	1,80	1,47	1,93	149	20,5
3	1,85	2,32	1,98	2,45	132	26,0
4	2,37	2,83	2,50	2,96	103	31,5



► **Vierkantstrebe**  
optional für Type 100  
für Arbeitsbreiten  
von 570 mm bis 2830 mm

